

# INDICATEURS ENVIRONNEMENTAUX

## Bulletin du 2<sup>ème</sup> trimestre 2025



### TRAFIC

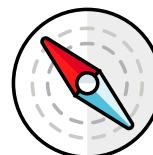
#### NOMBRE TOTAL DE MOUVEMENTS D'AVIONS

2<sup>ème</sup> trim. **24 439** mouvements

Avril	Mai	Juin
7 862	8 127	8 450

#### SENS DES ATTERRISSAGES / DÉCOLLAGES

Vers le Nord  
**64,10%**



Vers le Sud  
**35,90%**



### NOMBRE DE RÉCLAMATIONS

#### NOMBRE TOTAL DE RÉCLAMATIONS

2<sup>ème</sup> trim. **56** réclamations

Avril	Mai	Juin
16	16	24



### GESTION DES DÉCHETS

#### TONNAGE COLLECTÉ ET TAUX DE VALORISATION

	Avril	Mai	Juin
Quantité de déchets collectés (en tonnes)	204,7	198,34	216,45
Taux de valorisation des déchets	54,1 %	56,9 %	57,1 %
Taux de valorisation matière + énergétique	98,2 %	97,1 %	99,2 %

(Source : RDS)

**Constat** : contrôle des nuisances sonores et des trajectoires de l'aéroport Lyon-Saint Exupéry.

**Atmo Auvergne-Rhône-Alpes** : observatoire agréé par le Ministère de la Transition écologique et solidaire, pour la surveillance et l'information sur la qualité de l'air en Auvergne-Rhône-Alpes.

**DGAC** : Direction Générale de l'Aviation Civile.

**Hydrocarbures Aromatiques Polycycliques** : origine : molécules organiques composées de cycles benzéniques, synthétisées lors de la formation de combustibles fossiles (pétrole, charbon) et lors de combustions incomplètes de matière carbonée.

**dB(A)** : décibel, unité de mesure d'un niveau sonore. (A) est une pondération prenant en compte la sensibilité de l'oreille humaine à différentes fréquences.

**Lden** : indice de bruit pondérant d'un facteur 5 le bruit de soirée (18h-22h) et d'un facteur 10 le bruit de nuit (22h-6h). Lmax (1s) : niveau instantané maximal atteint lors du passage d'un avion.

**Taux de valorisation des déchets** : part des déchets qui suit une filière de recyclage ou d'incinération avec «valorisation énergétique».

**NO<sub>2</sub>** : dioxyde d'azote

**O<sub>3</sub>** : ozone

**PM<sub>10</sub>** : poussières en suspension de diamètre inférieur à 10 µm.

**Stations de mesure de bruit** : six stations sont réparties dans les communes riveraines pour mesurer les niveaux sonores produits par les avions. Ces données sont traitées par le système Constat.

**Impact du vent** : Le vent peut sous certaines conditions déclencher l'enregistrement d'un pseudo événement aéronautique. Par conséquent, une identification quantifiée et spécifique des données de bruit mesurées lorsque le vent moyen dépasse 6.2 m/s est donnée à titre d'information.



**LYON**  
**AÉROPORT**

POWERED BY

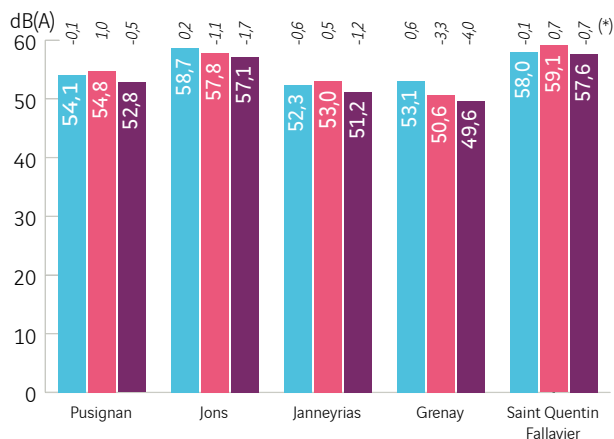




# MESURES DU BRUIT

● Avril ● Mai ● Juin

## LDEN MESURÉ PAR STATION

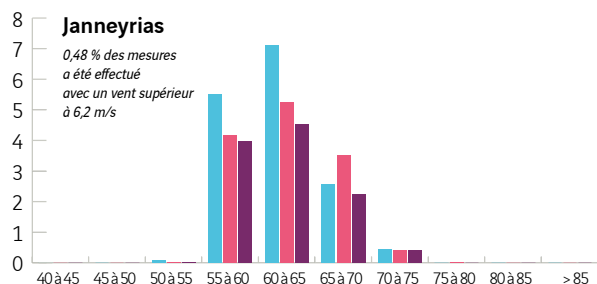
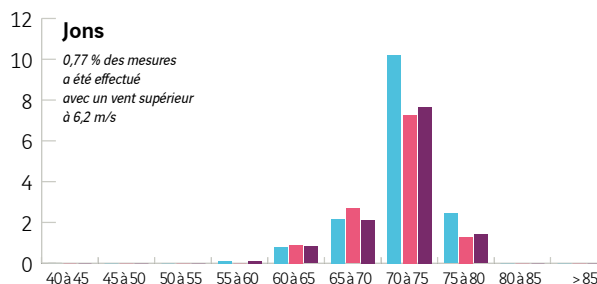
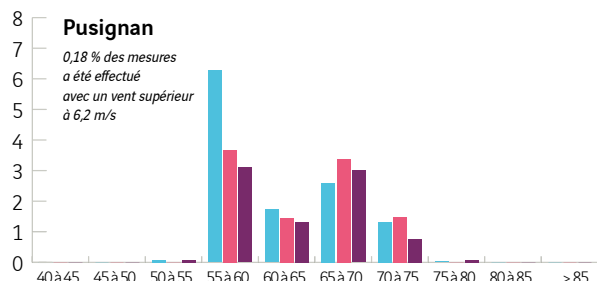


\* 1,76 % des mesures a été effectué avec un vent supérieur à 6,2 m/s

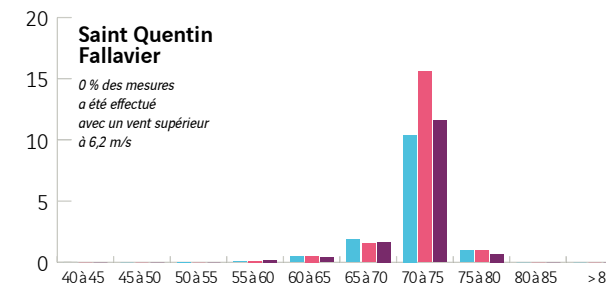
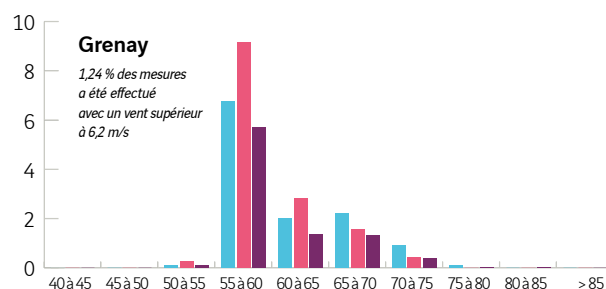
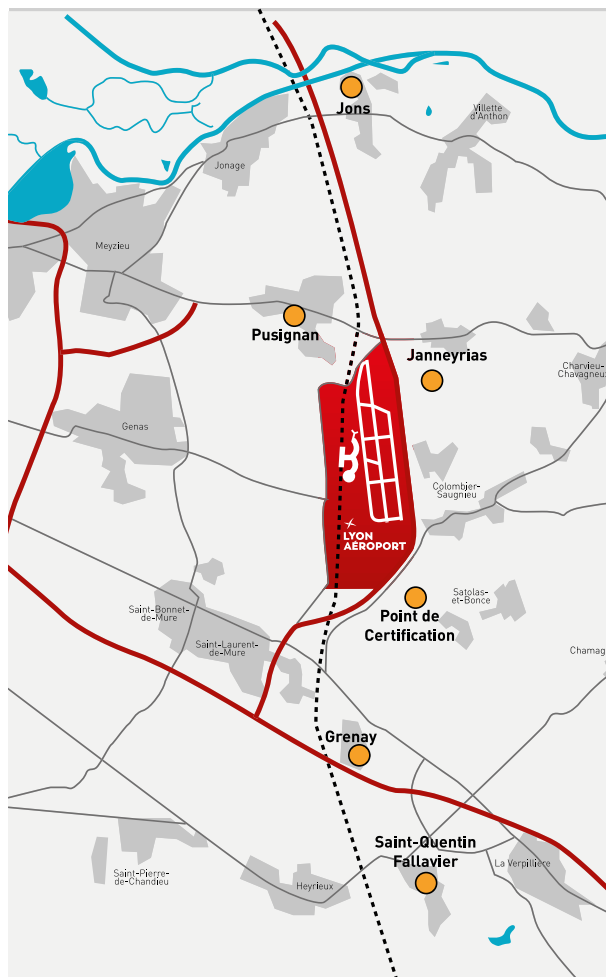
(\*) Variation en dB(A) - par rapport aux valeurs mesurées en 2024 sur la même période

## RÉPARTITION DES NIVEAUX INSTANTANÉS MAXIMUM LMAX (1S) DE NUIT (22h-6h) (données constas)

Nombre moyen d'événements par jour.



## LOCALISATION DES STATIONS DE MESURE





# QUALITÉ DE L'AIR

## SURVEILLANCE DE LA QUALITÉ DE L'AIR À PUSIGNAN

Nombre de dépassements d'un seuil réglementaire entre le 01/04/2025 et le 30/06/2025.

	Ozone	Dioxyde d'azote	Particules en suspension
Seuil d'information et de recommandation	<b>180 <math>\mu\text{g.m}^3</math></b> (seuil horaire) 0	<b>200 <math>\mu\text{g.m}^3</math></b> (seuil horaire) 0	<b>50 <math>\mu\text{g.m}^3</math></b> (seuil journalier) 0
Seuil d'alerte	<b>240 <math>\mu\text{g.m}^3</math></b> (seuil horaire) 0	<b>400 <math>\mu\text{g.m}^3</math></b> (seuil horaire) 0	<b>80 <math>\mu\text{g.m}^3</math></b> (seuil journalier) 0

(Source : Atmo Auvergne Rhône-Alpes)

NB : les données manquantes correspondent à des journées dont le taux de fonctionnement des analyseurs est inférieur à 75%.

## MAXIMA HORAIRES JOURNALIERS

