



# INDICATEURS ENVIRONNEMENTAUX

## Bulletin du 2<sup>ème</sup> trimestre 2023



### • TRAFIC

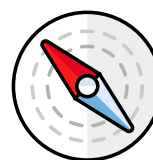
#### NOMBRE TOTAL DE MOUVEMENTS D'AVIONS

2<sup>ème</sup> trim. **23 624** mouvements

Avril	Mai	Juin
7 421	8 006	8 197

#### SENS DES ATERRISSAGES / DÉCOLLAGES

Vers le Nord  
**73,11%**



Vers le Sud  
**26,89%**



### • NOMBRE DE RÉCLAMATIONS

#### NOMBRE TOTAL DE RÉCLAMATIONS

2<sup>ème</sup> trim. **51** réclamations

Avril	Mai	Juin
4	7	40



### • GESTION DES DÉCHETS

#### TONNAGE COLLECTÉ ET TAUX DE VALORISATION

	Avril	Mai	Juin
Quantité de déchets collectés (en tonnes)	157,77	172,86	59,96
Taux de valorisation des déchets	60,7 %	57,2 %	51,8 %
Taux de valorisation matière + énergétique	100 %	100 %	77 %

(Source : RDS)

**Constat :** contrôle des nuisances sonores et des trajectoires de l'aéroport Lyon-Saint Exupéry.

**Atmo Auvergne-Rhône-Alpes :** observatoire agréé par le Ministère de la Transition écologique et solidaire, pour la surveillance et l'information sur la qualité de l'air en Auvergne-Rhône-Alpes.

**DGAC :** Direction Générale de l'Aviation Civile.

**Hydrocarbures Aromatiques Polycycliques :** origine : molécules organiques composées de cycles benzéniques, synthétisées lors de la formation de combustibles fossiles (pétrole, charbon) et lors de combustions incomplètes de matière carbonée.

**dB(A) :** décibel, unité de mesure d'un niveau sonore. (A) est une pondération prenant en compte la sensibilité de l'oreille humaine à différentes fréquences.

**Lden :** indice de bruit pondérant d'un facteur 5 le bruit de soirée (18h-22h) et d'un facteur 10 le bruit de nuit (22h-6h).  
**Lmax (1s) :** niveau instantané maximal atteint lors du passage d'un avion.

**Taux de valorisation des déchets :** part des déchets qui suit une filière de recyclage ou d'incinération avec «valorisation énergétique».

**NO<sub>2</sub> :** dioxyde d'azote      **O<sub>3</sub> :** ozone

**PM<sub>10</sub> :** poussières en suspension de diamètre inférieur à 10 µm.

**Stations de mesure de bruit :** six stations sont réparties dans les communes riveraines pour mesurer les niveaux sonores produits par les avions. Ces données sont traitées par le système Constat.

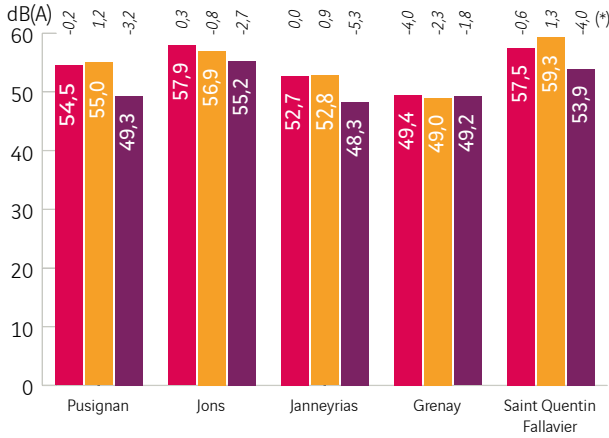
**Impact du vent :** Le vent peut sous certaines conditions déclencher l'enregistrement d'un pseudo événement aéronautique. Par conséquent, une identification quantifiée et spécifique des données de bruit mesurées lorsque le vent moyen dépasse 6.2 m/s est donnée à titre d'information.



# MESURES DU BRUIT

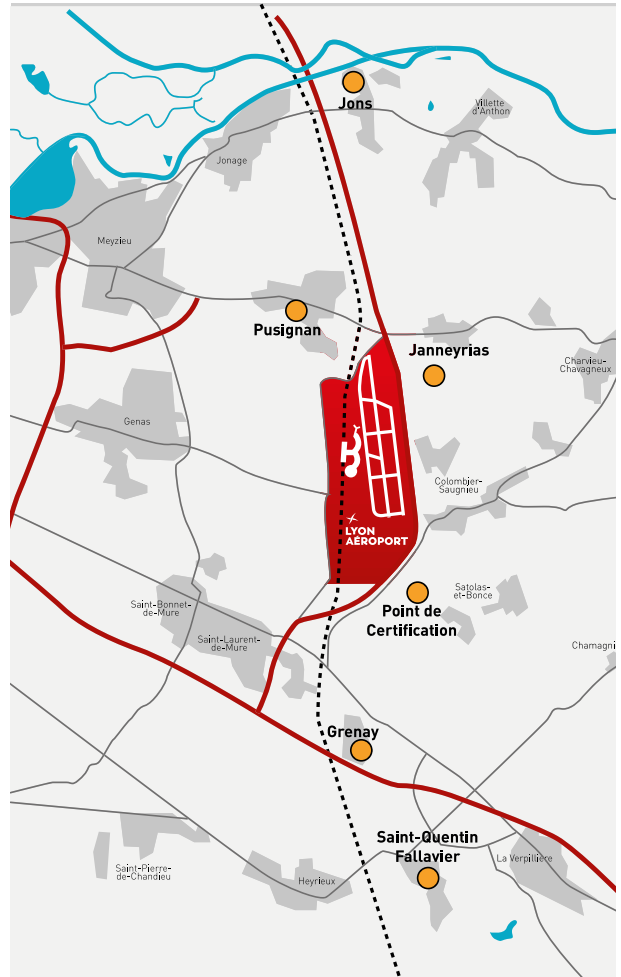
● Avril ● Mai ● Juin

## LDEN MESURÉ PAR STATION



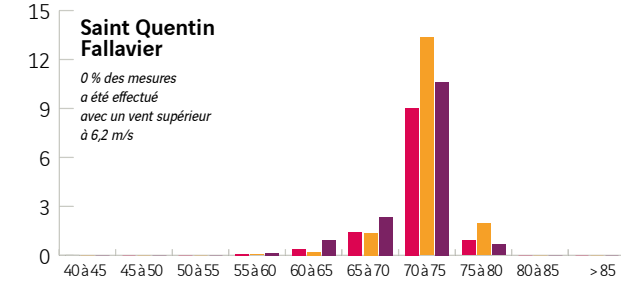
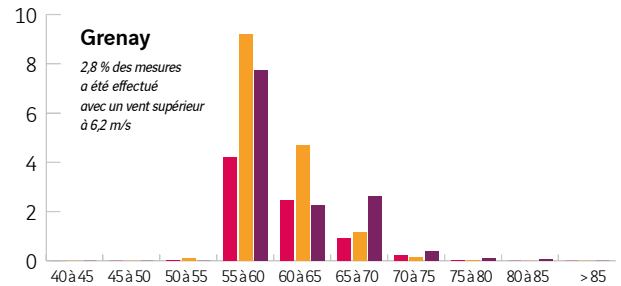
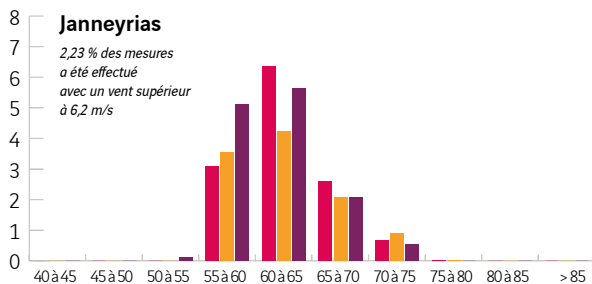
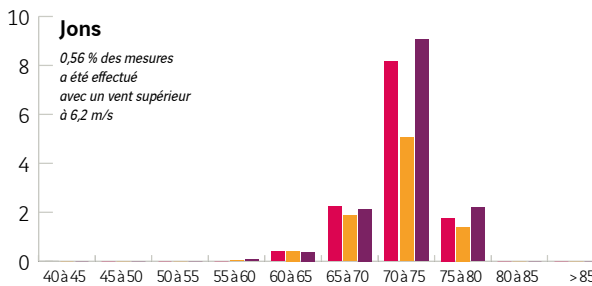
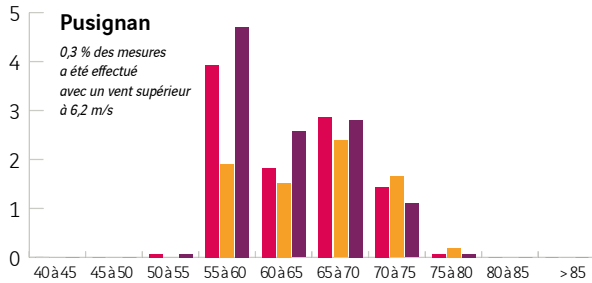
\* 3,17% des mesures a été effectué avec un vent supérieur à 6,2 m/s  
 (\*) Variation en dB(A) - par rapport aux valeurs mesurées en 2022 sur la même période

## LOCALISATION DES STATIONS DE MESURE



## RÉPARTITION DES NIVEAUX INSTANTANÉS MAXIMUM LMAX (1S) DE NUIT (22h-6h) (données constas)

Nombre moyen d'événements par jour.





# QUALITÉ DE L'AIR

## SURVEILLANCE DE LA QUALITÉ DE L'AIR À PUSIGNAN

Nombre de dépassements d'un seuil réglementaire entre le 01/04/2023 et le 30/06/2023.

	Ozone		Dioxyde d'azote		Particules en suspension	
Seuil d'information et de recommandation	<b>180 µg.m<sup>3</sup></b> (seuil horaire)	0	<b>200 µg.m<sup>3</sup></b> (seuil horaire)	0	<b>50 µg.m<sup>3</sup></b> (seuil journalier)	0
Seuil d'alerte	<b>240 µg.m<sup>3</sup></b> (seuil horaire)	0	<b>400 µg.m<sup>3</sup></b> (seuil horaire)	0	<b>80 µg.m<sup>3</sup></b> (seuil journalier)	0

(Source : Atmo Auvergne Rhône-Alpes)

NB : les données manquantes correspondent à des journées dont le taux de fonctionnement des analyseurs est inférieur à 75%.

## MAXIMA HORAIRES JOURNALIERS

