



# INDICATEURS ENVIRONNEMENTAUX

## Bulletin du 4<sup>ème</sup> trimestre 2018



### • TRAFIC

#### NOMBRE TOTAL DE MOUVEMENTS D'AVIONS

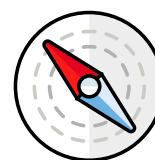
4<sup>ème</sup> trim. **28 557** mouvements

Octobre	Novembre	Décembre
<b>10 269</b>	<b>9 204</b>	<b>9 084</b>

#### SENS DES ATERRISSAGES / DÉCOLLAGES

Vers le Nord

**55,63%**



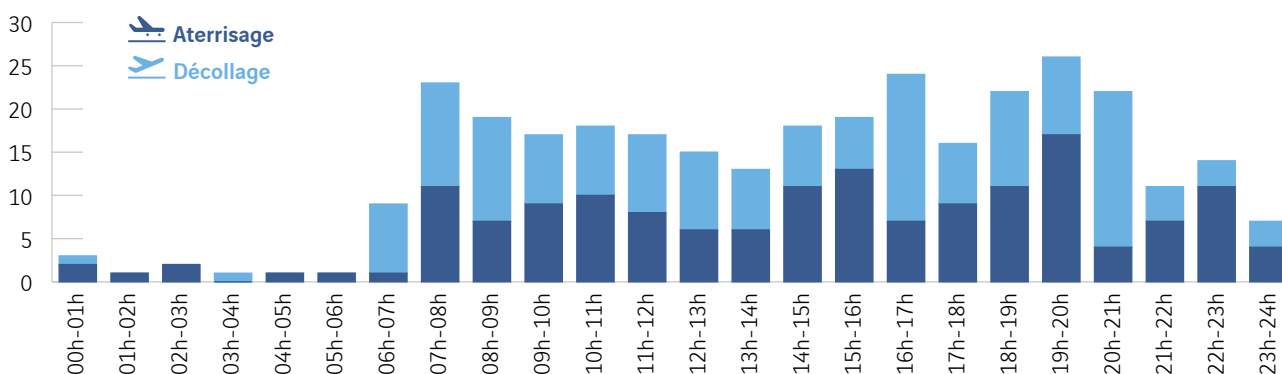
Vers le Sud

**44,37%**

#### RELEVÉS DES SITUATIONS INHABITUÉLLES - hors cause météo

	Octobre	Novembre	Décembre
Virages avant le point prévu	NC	NC	NC
Approches à vue ne respectant pas les restrictions locales	NC	NC	NC
Autres	NC	NC	NC
Nbre de vols <sup>(1)</sup> concernés par des dérogations accordées par la DGAC pour des avions de chapitre 2	0	0	0
<b>Nombre total de situations inhabituelles</b>	<b>NC</b>	<b>NC</b>	<b>NC</b>
Nombre de notifications d'infraction à la restriction nocturne pour les avions de chapitre 3 les plus bruyants <sup>(2)</sup>	0	0	0

#### RÉPARTITION MOYENNE PAR TRANCHE HORAIRE ATERRISSAGES / DÉCOLLAGES

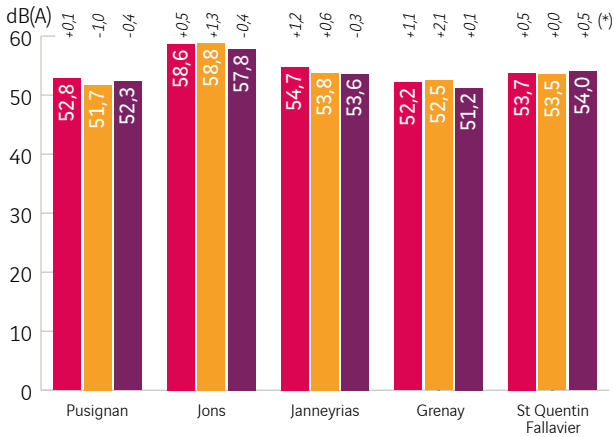




# MESURES DU BRUIT

● Octobre ● Novembre ● Décembre

## LDEN MESURÉ PAR STATION

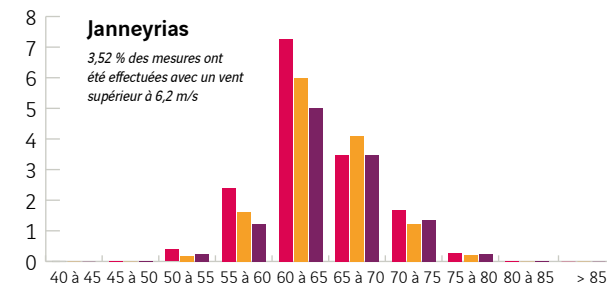
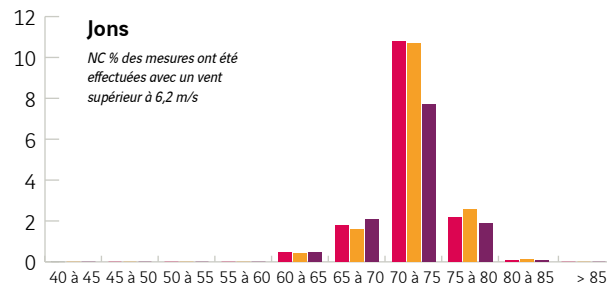
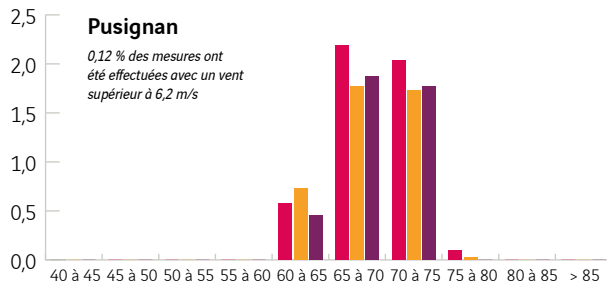


1,61% des mesures ont été effectuées avec un vent supérieur à 6,2 m/s

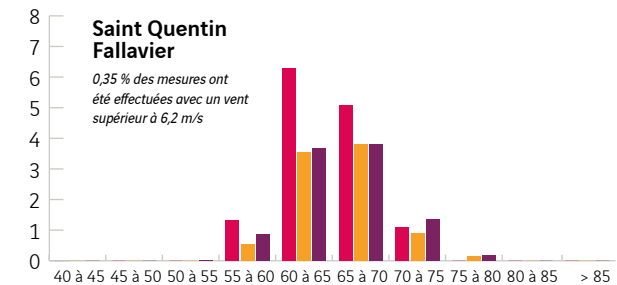
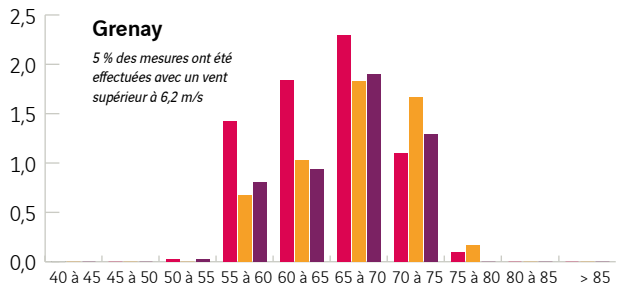
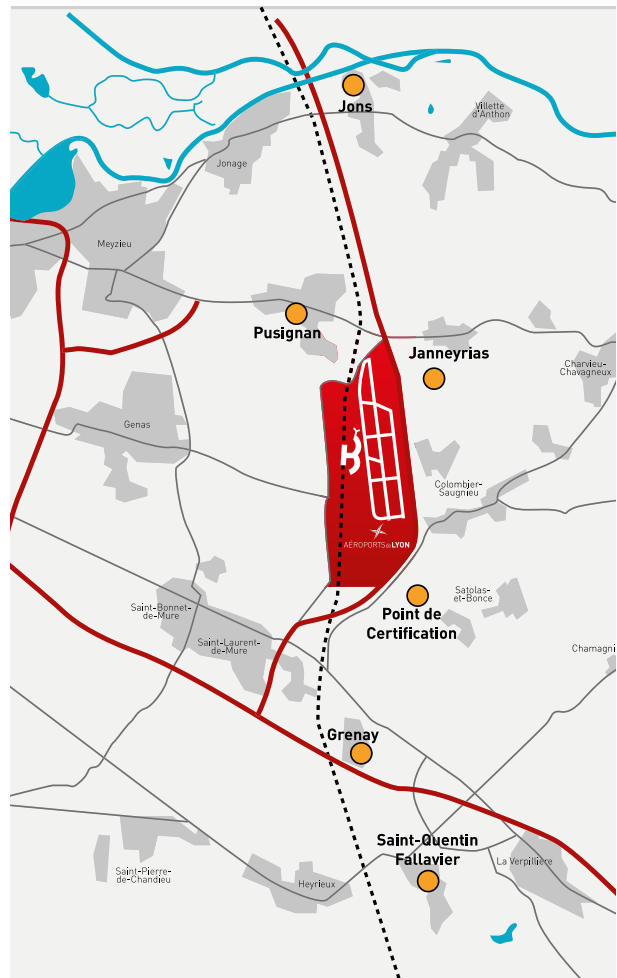
(\*) Variation en dB(A) - par rapport aux valeurs mesurée en 2017 sur la même période

## RÉPARTITION DES NIVEAUX INSTANTANÉS MAXIMUM LMAX (1S) DE NUIT (22h-6h) (données constas)

Nombre moyen d'événements par jour.



## LOCALISATION DES STATIONS DE MESURE





## ÉCONOMIES D'ÉNERGIE

### PRODUCTION ÉLECTRICITÉ PHOTOVOLTAÏQUE HANGAR H8 BRON

4 <sup>ème</sup> trimestre 2018	6 425 kWh
Cumul depuis la mise en service (décembre 2010)	447 693 kWh

### DISTRIBUTION D'ÉNERGIE VERTE SUR LE SITE

	10 302 134 kWh
--	----------------

### ÉNERGIE CONSOMMÉE POUR UN PASSAGER

	3,91 kWh/pax
--	--------------



## GESTION DES DÉCHETS

### TONNAGE COLLECTÉ ET TAUX DE VALORISATION

	Oct.	Nov.	Déc.
Quantité de déchets collectés (en tonnes)	157,167	110,669	174,941
Taux de valorisation des déchets	14%	38,7%	15,8%
Taux de valorisation matière + énergétique	100%	100%	100%

(Source : RDS)

**Constas** : contrôle des nuisances sonores et des trajectoires de l'aéroport Lyon-Saint Exupéry.

**Coparly** : [www.atmo-rhonealpes.org](http://www.atmo-rhonealpes.org) comité pour le contrôle de la pollution atmosphérique dans le Rhône et la région lyonnaise.

**DGAC** : Direction Générale de l'Aviation Civile.

**dB(A)** : décibel, unité de mesure d'un niveau sonore. (A) est une pondération prenant en compte la sensibilité de l'oreille humaine à différentes fréquences.

**Hydrocarbures Aromatiques Polycycliques** : origine: molécules organiques composées de cycles benzéniques, synthétisées lors de la formation de combustibles fossiles (pétrole, charbon) et lors de combustions incomplètes de matière carbonée.

**Lden** : indice de bruit pondérant d'un facteur 5 le bruit de soirée (18h-22h) et d'un facteur 10 le bruit de nuit (22h-6h).  
**Lmax (1s)** : niveau instantané maximal atteint lors du passage d'un avion.

**NO<sub>2</sub>** : dioxyde d'azote

**O<sub>3</sub>** : ozone

**PM<sub>10</sub>** : poussières en suspension de diamètre inférieur à 10 µm.

**Situation inhabituelle** : situation révélant un non respect des procédures de navigation aérienne, après enquête de la DGAC.

**Stations de mesure de bruit** : six stations sont réparties dans les communes riveraines pour mesurer les niveaux sonores produits par les avions. Ces données sont traitées par le système Constas.

**Taux de valorisation des déchets** : part des déchets qui suit une filière de recyclage ou d'incinération avec «valorisation énergétique».



## LES BIO INDICATEURS

### 15 HYDROCARBURES AROMATIQUES POLYCYCLIQUES

Concentration en µg/Kg MS**	< 0,56
Sauf Benzo(b+j)fluoranthene 1,5 µg/kg MS**	

< valeur : valeur inférieure à la limite de quantification

\*\* : MS matière sèche

### MÉTAUX LOURDS

Éléments	Zn*	Cd*	Pb*
Concentration en mg/Kg MF**	0,574	< 0,025	< 0,025

< valeur : valeur inférieure à la limite de quantification

\* : analyse couverte par l'accréditation

\*\* : MF matière fraîche

Date de prélèvement juillet 2016



## QUALITÉ DE L'EAU

### ANALYSE DES EFFLUENTS PLUVIAUX AVANT REJET DANS LE MILIEU NATUREL

	VALEURS SEUIL <sup>(4)</sup>	RÉSULTATS DE MESURE du 01/08/2018
Hydrocarbures totaux	5 mg/l	0,24
DCO	125 mg/l	10
DBO	30 mg/l	1,8
pH	5.5<Ph<8.5	7,5
Azote Kjeldahl	10 mg/l	<1

(Source : essentiellement circulation automobile)

<sup>(4)</sup> : Valeurs seuils imposées par l'arrêté préfectoral du 03/01/02 autorisant les rejets pluviaux de l'aéroport Lyon-Saint Exupéry et l'arrêté préfectoral du 27/07/98 autorisant l'exploitation des ICPE gérées par Aéroports de Lyon.



# QUALITÉ DE L'AIR

## SURVEILLANCE DE LA QUALITÉ DE L'AIR À PUSIGNAN

Nombre de dépassement d'un seuil réglementaire entre le 01/10/2018 et le 31/12/2018.

	Ozone	Dioxyde d'azote	Particules en suspension
Seuil d'information et de recommandations	<b>180 <math>\mu\text{g.m}^{-3}</math></b> (seuil horaire) 0	<b>200 <math>\mu\text{g.m}^{-3}</math></b> (seuil horaire) 0	<b>50 <math>\mu\text{g.m}^{-3}</math></b> (seuil horaire) 0
Seuil d'alerte	<b>240 <math>\mu\text{g.m}^{-3}</math></b> (seuil horaire) 0	<b>400 <math>\mu\text{g.m}^{-3}</math></b> (seuil horaire) 0	<b>80 <math>\mu\text{g.m}^{-3}</math></b> (seuil horaire) 0

(Source : Atmo Auvergne Rhône-Alpes)

NB : les données manquantes correspondent à des journées dont le taux de fonctionnement des analyseurs est inférieur à 75%.

## MAXIMA HORAIRES JOURNALIERS

